



effizient. nachhaltig. smart.

INFOGRAFIK

# Elektromechanischer Aktuator (EMA)

## GRÜNE PRODUKTIVITÄT MIT DEM EMA

### HÖHERE EFFIZIENZ & NACHHALTIGKEIT

- Mehr Produktivität durch präzisere Ansteuerung
- Einfache Umsetzung von Assistenzsystemen
- Nahezu hysteresefreie Wiederholgenauigkeit
- CO<sub>2</sub>-Reduzierung durch Kraftstoffeinsparung



### SMARTE INDIVIDUALISIERUNG

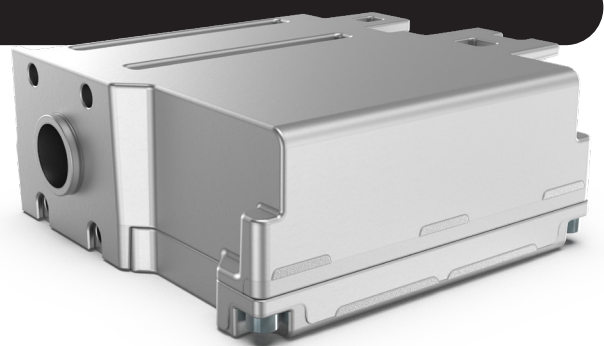
- Einfache Inbetriebnahme durch TSC (Thomas Software Control)
- Individuelle Anpassung an das hydraulische System (oder an die Anwendung)

### PRODUKTLÖSUNG FÜR HÖCHSTE SICHERHEITSANSPRÜCHE

- Zertifizierung nach Functional Safety Performance Level möglich
- Umfangreiche Diagnosemöglichkeiten aufgrund digitaler Ansteuerung



## VORTEILE



**+** Geringerer Entwicklungsaufwand durch weniger Komponenten und einfacheres Verlegen durch die Maschine

**+** Platzersparnis in der Anwendung

**+** Reduzierte Leckagemöglichkeit

**+** Weniger Risiko der Ölverunreinigung

**+** Weniger Wartung/Reparatur – optimierter TCO

**+** Weniger Lärm aufgrund der fehlenden Schallquelle und weniger Vibrationen

**+** Begrenzter thermischer Energieverlust

**+** Weniger Masse – weniger Gewicht



Fragen zum Thomas EMA?

**MIRCO REIF**  
 Director Market & Product Management Off Highway Solutions  
 mirco.reif@thomas-magnete.com